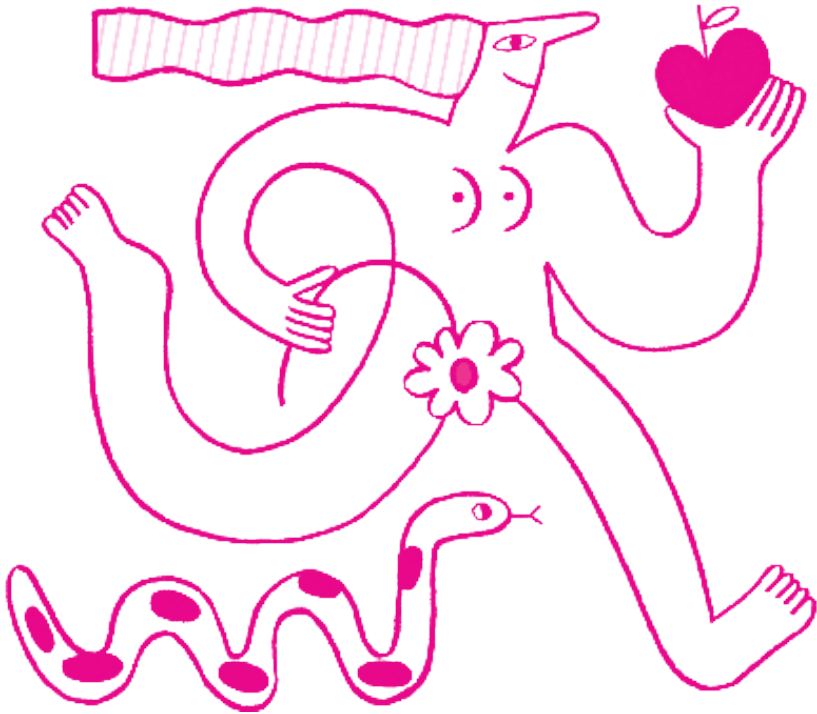


PHILHARMONIE DE PARIS

CONCERT EN FAMILLE



SAMEDI 22 NOVEMBRE 2025

LA MAGIE D'ÈVE

FONDATION FIMINCO

fondation d'entreprise

FIMINCO



CITÉ DE LA MUSIQUE
**PHILHARMONIE
DE PARIS**

CONCERTS ET SPECTACLES

Les concerts et spectacles invitent le public à découvrir la musique sous des formes variées. Ciné-concerts, concerts commentés, concerts Nouveaux récits, spectacles mêlant musique, danse, théâtre, dessin ou cirque, contes musicaux... Un large choix est offert aux enfants, dès l'âge de 3 ans, et à leurs parents. Certains concerts sont précédés d'ateliers de préparation ludiques et conviviaux.

CONCERTS PARTICIPATIFS

Précédés d'une ou de plusieurs séances de préparation, ces concerts invitent les spectateurs (dès l'âge de 4 ans) à prendre une part active au spectacle depuis la salle. Ils accompagnent les artistes qui sont sur scène en chantant ou en jouant des extraits d'œuvres répétés au préalable.

CONCERTS-PROMENADES AU MUSÉE

Moments décalés pour une écoute différente, les concerts-promenades proposent, dans tous les espaces du Musée, des mini-concerts thématiques et un atelier musical durant l'après-midi. Chacun pouvant élaborer son parcours, ils offrent l'occasion de déambuler au sein d'une collection unique d'instruments et d'œuvres d'art, tout en découvrant une page de l'histoire musicale.

ATELIERS-CONCERTS

Parents et enfants (de 3 mois à 3 ans) sont invités à vivre un concert en intimité au plus près des artistes. Exploration des instruments et interactions avec les musiciens immergent le public dans un moment de poésie musicale pendant 40 minutes. Une occasion pour les parents de partager les premières émotions musicales de leurs enfants.

LA MAGIE D'ÈVE

Karlheinz Stockhausen

Montag aus Licht – acte 3

Solistes de l'ensemble Le Balcon :

Iris Zerdoud, cor de basset (Cœur de basset)

Claire Luquiens, flûte (Ave, le ravisseur d'enfants)

Chae Um Kim, Sarah Kim, claviers

Akino Kamiya, percussions

Augustin Muller, électronique musicale

Alan Picol, Ryan Veillet, chant

Jeune Chœur des Hauts-de-France

Pascale Diéval-Wils, cheffe de chœur

Maxime Pascal, direction musicale

FIN DU CONCERT VERS 16H15.

Coproduction Fondation Fimincó, Philharmonie de Paris

AVANT LE CONCERT

Le concert est précédé d'un atelier durant lequel les participants prennent part à la préparation du concert en confectionnant des décors et accessoires inspirés des sons et symboles de l'œuvre de Karlheinz Stockhausen. Cet atelier est animé par Myrtille Debièvre et Eugénie Dauplain.

LICHT DE KARLHEINZ STOCKHAUSEN

Compositeur allemand d'avant-garde et pionnier de la musique électronique, Karlheinz Stockhausen (1928-2007) consacre vingt-six ans de sa vie, de 1977 à 2003, à composer son cycle monumental *Licht*. Ce cycle est constitué de sept opéras qui correspondent aux sept jours de la semaine, mais une semaine qui, comme l'explique Stockhausen, « n'a ni début ni fin. C'est une spirale éternelle. »¹ Chaque jour possède une signification particulière et est associé à une planète, une couleur, une pierre précieuse et un parfum. Le cycle entier dure presque trente heures ! C'est un rituel total qui emprunte à de nombreux cultes et expressions artistiques à travers le monde.

Relativement universelle dans sa symbolique et dans les thèmes abordés, l'œuvre raconte le destin de trois personnages archétypes de plusieurs mythes fondateurs à travers le monde : Michael, un ange qui vient des étoiles, Ève, figure de la mère, et Lucifer, élément antagonique et frère ennemi de Michael.

Tout est pensé et écrit par le compositeur lui-même : musique, projection de sons, textes, chorégraphie, actions et gestes. Aujourd'hui est donné l'acte 3, « La Magie d'Ève », de *Montag* (Lundi).

UNE CÉLÉBRATION DE LA MÈRE, DE L'ENFANT ET DE L'HUMANITÉ

Montag est le troisième opéra du cycle que Stockhausen compose, entre 1984 et 1988. Il est associé à la lune, symbole de fécondité et de fertilité. Ève y est présentée comme une incarnation de la féminité, de la maternité mais aussi de la réconciliation. Cet opéra est une somptueuse célébration spirituelle de la Femme, universelle et intemporelle.

L'acte 3 de *Montag aus Licht* est interprété dans son intégralité par les solistes du Balcon et le Jeune Chœur des Hauts-de-France. Particulièrement bercé par la mythologie des contes, il raconte la naïveté du jeune ôge et la puissance du

1 Karlheinz Stockhausen, *Écouter en découvreur*, p. 191

désir d'apprentissage. Nous célébrons en musique la perpétuelle renaissance de l'humanité et l'enfant qui représente la beauté renouvelée de l'univers... Nous fêtons la magie de l'enfance !

Cet acte se compose de trois scènes : « Message », « Le ravisseur d'enfants » et « Enlèvement ». Il met en scène la figure d'Ève (incarnée par le cor de basset) dans un univers où la magie, l'amour, la perte et la métamorphose se mêlent. Ève est perdue dans ses pensées, se pose beaucoup de questions et joue avec le regard des autres : elle les séduit, les charme. Quand soudain apparaît Ave, son double, incarnée par la flûte. Leur attirance réciproque devient un duo musical sensuel et plein d'humour. Puis l'inquiétude arrive : Ave trouble et effraie... Elle attire les enfants par sa musique et les envoûte...

Vous y percevez quelques références à *Blanche-Neige* (lorsqu'Ève demande « Miroir, mon cher miroir, dis-moi qui est la plus belle dans tout le pays ? ») et à la légende du *Joueur de flûte de Hamelin* qui vient ensorceler les enfants puis les kidnapper : des bribes de mélodies rapides et complexes à la flûte sont répétées par les enfants, comme des perroquets, avant qu'ils ne la suivent et sortent de la scène.

L'EFFECTIF VOCAL ET ORCHESTRAL DE *MONTAG AUS LICHT*

Chacun des trois personnages principaux, Michael, Lucifer et Ève, est décliné sous trois formes : instrumentale, vocale et chorégraphique. Ici, par exemple, Ève est à la fois une soprano, un cor de basset et une danseuse.

L'effectif original de l'opéra de Stockhausen est important, symbolisant la puissance fertile d'Ève. Le groupe vocal, représentant tous les âges de la vie, est constitué d'enfants, de jeunes filles, ainsi que d'hommes et de femmes solistes. L'orchestre est quant à lui formé de six instruments acoustiques et d'un « orchestre moderne » (selon les termes de Stockhausen) : trois synthétiseurs, des percussions et de la musique électronique (régie par un ingénieur du son).

Aujourd'hui, la version du Balcon propose un effectif réduit composé d'un chœur d'enfants, de l'« orchestre moderne » de Stockhausen (deux synthétiseurs et un percussionniste) et de deux solistes : flûte (alto et piccolo) et cor de basset. La musique, curieuse et fascinante, est aussi accompagnée de scènes sonores diffusées par haut-parleurs (comme des sons d'oiseaux).

LE SAVIEZ-VOUS ?

Pour chaque personnage, Stockhausen a imaginé une « formule » – elle-même née d'une « super-formule » déployée sur l'ensemble du cycle. Ces formules sont structurées selon des règles d'organisation musicale mettant en jeu les hauteurs, les rythmes, les timbres.

Ève est incarnée en *Cœur de basset* (jeu de mot avec l'instrument cor de basset).

La flûte et le cor de basset sont deux instruments à vent de la famille des bois.

À la toute fin, les enfants suivent les mélodies de la flûte puis sortent de la scène et se transforment en oiseaux. Leurs voix d'enfants deviennent des chants d'oiseaux !

Le départ des enfants, qui suivent la flûte, signifie une métamorphose vers un autre plan de conscience, vers l'au-delà.

Le Jeune Chœur des Hauts-de-France a été fondé en 2019.

C'est en 2018 que Maxime Pascal et les musiciens de l'ensemble Le Balcon ont commencé cette aventure inédite : donner l'intégralité des sept opéras de *Licht*. Elle prendra fin en 2026.

Gabrielle Oliveira Guyon

CLAIRE LUQUIENS

Claire Luquiens commence ses études musicales au conservatoire de Turin. Elle étudie ensuite au conservatoire à rayonnement régional de Paris auprès de Vincent Lucas, au conservatoire à rayonnement régional de Versailles auprès de Christel Rayneau et au Conservatoire national de Paris (CNSMDP) dans la classe de Sophie Cherrier et Vincent Lucas. Elle joue régulièrement avec l'Orchestre de l'Opéra de Paris, l'Orchestre de Paris, l'Ensemble intercontemporain et l'Orchestre national de Lille. Depuis 2009, Claire Luquiens est flûte solo du Balcon avec qui elle participe,

entre autres, à la création du *Marteau sans maître* sonorisé, avec le soutien de Pierre Boulez. Récemment, elle a créé *Incantare* de Justina Repečkaitė et interprété *Flight* pour flûte solo de George Benjamin au Théâtre de l'Athénée. Depuis 2013, elle joue également avec l'ensemble Almaviva. Dans le cycle *Licht*, elle a interprété, entre autres, le rôle du Chat noir Kathinka dans *Samstag aus Licht (Kathinka's Gesang als Luzifers Requiem)* en 2019, et *Ave* dans *Montag aus Licht (Evas Zauber)*, rôles pour lesquels elle se perfectionne auprès de Kathinka Pasveer.

IRIS ZERDOUD

Iris Zerdoud entre en 2007 au Conservatoire national de Paris (CNSMDP) dans la classe de Pascal Moraguès et Jean-François Verdier, et y obtient son master en 2012. Lors de ses études, elle passe également quelques mois en échange Erasmus au Royal College of Music de Londres. C'est au conservatoire qu'elle rejoint Le Balcon, dès son concert inaugural en 2008. Elle participe à la majorité des concerts de l'ensemble depuis lors. À partir de 2018, elle intervient en tant que soliste dans le cycle d'opéras *Licht* de Karlheinz Stockhausen lors

de représentations à la Philharmonie de Paris, à l'Opéra-Comique, au Southbank Centre de Londres et à l'Opéra de Lille. Elle y incarne le rôle d'Eva, et joue pour ces opéras un cor de basset Buffet Crampon prêté par La Fugue – Europera. Iris Zerdoud se produit également en musique de chambre autour d'œuvres majeures du répertoire comme *Pierrot lunaire* d'Arnold Schönberg au Festival de Salzbourg ou le *Quatuor pour la fin du temps* d'Olivier Messiaen lors d'une tournée en Colombie. Depuis 2013, elle se forme aux métiers de

la production de spectacles sous le mentorat de Patrick Marijon. Elle est actuellement directrice de production

LE BALCON

Nommé d'après une pièce de Jean Genet, Le Balcon est fondé en 2008 par un chef d'orchestre (Maxime Pascal), un ingénieur du son (Florent Derex), un pianiste et chef de chant (Alphonse Cemin) et trois compositeurs (Juan Pablo Carreño, Mathieu Costecalde, Pedro García-Velásquez). Le Balcon se métamorphose au gré des projets et des concerts, aussi bien dans l'effectif et dans l'identité visuelle ou scénographique que dans le rapport à la sonorisation ou à la musique électronique. Depuis sa création, l'ensemble présente des œuvres issues d'un répertoire balayant toutes les périodes de l'histoire de la musique, avec une prédilection pour les ^{xx}e et ^{xxi}e siècles. *Ariane* à Naxos de

du Balcon en parallèle de sa carrière de clarinetiste.

Strauss, *L'Opéra de quat'sous* de Weill et Brecht, *Le Balcon* d'Eötvös, *Saint François d'Assise* de Messiaen et *La Métamorphose* de Levinas sont des œuvres emblématiques de son parcours. En 2018, Le Balcon démarre la production de *Licht, les Sept Jours de la semaine* de Stockhausen. Chaque automne, l'un des sept opéras de ce grand cycle est révélé au public. En novembre, l'ensemble présente *Montag aus Licht* à la Philharmonie de Paris, dans le cadre du Festival d'Automne à Paris. Cette saison, Le Balcon interprétera également le ciné-concert *La Planète sauvage* de René Laloux, sur la musique d'Alain Goraguer.

Le Balcon est en résidence à l'Opéra de Lille ainsi qu'à Points communs, nouvelle scène nationale de Cergy-Pontoise et du Val d'Oise. Le Balcon est soutenu par le ministère de la Culture, la Fondation d'entreprise Société Générale, la Ville de Paris et la Fondation Singer-Polignac.

MAXIME PASCAL

Animé par une exploration passionnée du phénomène sonore, Maxime Pascal cofonde en 2008 Le Balcon, collectif novateur dont les concerts amplifiés permettent au public de plonger « à l'intérieur du son ». Devenu un acteur majeur de la scène contemporaine, Le Balcon s'est engagé dans des projets d'envergure tels que l'opéra monumental *Licht* de Karlheinz Stockhausen. Considérant ce cycle comme l'œuvre de sa vie, Maxime Pascal prévoit de le présenter dans son intégralité pour le centenaire de Stockhausen en 2028. Avec Le Balcon, il a également dirigé *Saint François d'Assise* d'Olivier Messiaen et un grand nombre d'œuvres de Gérard Grisey, Pierre Boulez, Michaël Levinas, Morton Feldman et Fausto Romitelli, ainsi que de nombreuses créations. En 2024, il a dirigé une nouvelle production d'*Innocence* de Kaija Saariaho à l'Opéra de Dresde. En 2025-26, il dirigera à La Scala une nouvelle production de *Pelléas et Mélisande*

(Debussy), *Ariane à Naxos* (Strauss) à l'Opéra de Rome et *La Damnation de Faust* (Berlioz) au Tokyo Nikikai Opera. Il est régulièrement invité dans de grands festivals internationaux : Festival de Salzbourg, Festival d'Aix-en-Provence, Wiener Festwochen, BBC Proms. Maxime Pascal a dirigé de nombreuses formations : London Symphony Orchestra, Hallé Orchestra, SWR Symphonieorchester, ORF Radio-Symphonieorchester Wien, Wiener Philharmoniker... Directeur musical de l'Orchestre symphonique d'Helsingborg, il a entrepris avec cette formation une intégrale des symphonies de Beethoven, programmée sur plusieurs saisons. En 2025-26, il y dirigera également deux programmes consacrés à Berlioz, ainsi que la *Missa solemnis* de Beethoven et des œuvres de Mendelssohn et Richard Strauss. En septembre 2025, il est nommé chef principal invité de la Deutsche Oper Berlin.

LES PETITES OREILLES AUSSI ONT LE DROIT DE S'AMUSER !

DIMANCHE 9 NOVEMBRE ————— 10 H ET 11 H

Atelier-concert en famille

SUR LES PAS DE SHÉHÉRAZADE **BB**

LIONEL ALLEMAND, CLÉMENCE CHATAGNON, MATHIEU EL FASSI

SALLE DE CONFÉRENCE – PHILHARMONIE
TARIFS 12 € ENFANT / 16 € ADULTE

DIMANCHE 9 NOVEMBRE ————— 15 H ET 16 H 30

Conte musical en famille

FRÉDÉRIC, LE MULOT **4 – 6**

MUSICIENS DE L'ORCHESTRE DE PARIS

SALLE DE CONFÉRENCE – PHILHARMONIE
TARIFS 12 € ENFANT / 16 € ADULTE

SAMEDI 22 NOVEMBRE ————— 15 H

Concert en famille

LA MAGIE D'ÈVE **+ 8**

SOLISTES DE L'ENSEMBLE LE BALCON, MAXIME PASCAL

Le Balcon propose d'entrer dans la fantaisie du *Lundi de Lumière*, cet opéra de Stockhausen qui promet cérémonie et magie grâce à l'envoûtement de la flûte, des chœurs et de l'électronique.

FONDATION FIMINCO – ROMAINVILLE
TARIFS 8 € ENFANT / 12 € ADULTE

ATELIER DE PRÉPARATION

SAMEDI 22 NOVEMBRE DE 10 H À 13 H

TARIFS 4 € ENFANT / 6 € ADULTE

ATELIER RÉSERVÉ AUX PERSONNES MUNIES D'UN BILLET POUR LE CONCERT.

DIMANCHE 23 NOVEMBRE ————— 14 H 30

Concert en famille

LE GOÛT DU CLAVECIN **+ 6**

JEAN RONDEAU

Jean Rondeau partage sa passion pour le clavecin, raconte son histoire et donne à entendre son répertoire aux plus jeunes.

MUSÉE DE LA MUSIQUE – CITÉ DE LA MUSIQUE
TARIF (INCLUANT L'ENTRÉE DU MUSÉE) 10 €
GRATUIT POUR LES MOINS DE 26 ANS

DIMANCHE 30 NOVEMBRE ————— 11 H ET 16 H

Spectacle en famille – Série Nouveaux récits

L'ÉPOPÉE DU CAPITAINE SCOTT **+ 8**

ORCHESTRE DU CRR DE PARIS-IDA RUBINSTEIN,
PIERRE-MICHEL DURAND, SABINE ZOVIGHIAN

Une retransmission de l'épopée du Capitaine Scott :
une histoire d'aventure, d'entraide et de grand froid.

SALLE DES CONCERTS – CITÉ DE LA MUSIQUE

TARIFS 12 € ENFANT / 16 € ADULTE

PRODUCTION PHILHARMONIE DE PARIS

FICTION RADIOPHONIQUE À RETROUVER EN PODCAST
SUR LE SITE DE LA BALISE, LA RADIO DE LA PHILHARMONIE

MUSÉE DE LA MUSIQUE

VISITES

**VISITES-CONTES,
VISITES-ATELIERS,
VISITES-DÉCOUVERTES,
VISITES EN FAMILLE...**

Tous les samedis, dimanches
et pendant les vacances scolaires.

POUR LES 4-6 ANS ET LES 7-11 ANS.

COLLECTION PERMANENTE

Audioguide gratuit avec un parcours adapté au
jeune public. Livret-jeu pour les enfants dès 7 ans
qui visitent le Musée en famille.

MINI-CONCERTS TOUS LES JOURS DE 14 H À 17 H.
CONCERT-PROMENADE LE 2E DIMANCHE DU MOIS.
ENTRÉE GRATUITE POUR LES MOINS DE 26 ANS.
DÈS 6 ANS.

Le Musée de la musique se singularise par
la rencontre avec des musiciens, présents
tous les jours dans les salles.

